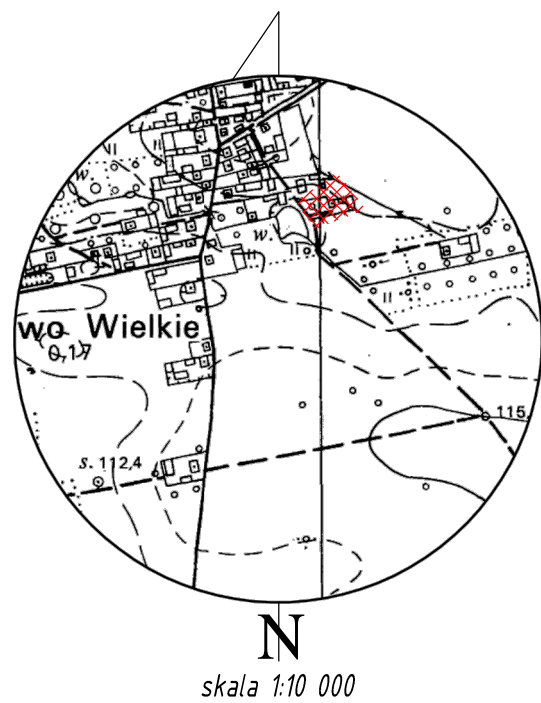


KONCEPCJA ZAGOSPODAROWANIA TERENU SKALA 1:500



Mapa zgodna z przepisami § 31 ust. 1 rozporządzenia Ministra Rozwoju z dnia 18.08.2020. (Dz.U. z 2020 poz. 1429) - nadaje się do projektowania budynków w odległości mniejszej niż 4,0 m od granicy działki sąsiedniej.

Mapa do celów projektowych		
Identyfikator zgłoszenia pracy geodezyjnej		OG.6640.1444.2022
Nazwa Gminy		Zaręby Kościelne.
Obręb ewidencyjny	identyfikator	141611-2.0020
	nazwa	Pętkowo Wielkie
Skala mapy		1 : 500
Nazwa układu współrzędnych	płaskich	2000
	wysokości	PL-EVRF2007.HN
Kierownik pracy geodezyjnej Nr up. zaw.		Mieczysław Pasztaleniec MGPIB 13157
Ostrów Mazowiecka 06.09.2022 r.		
Oznaczenie granic obszaru opracowania	
Nazwa wykonawcy		Sporządził.

OZNACZENIA:

- Dziaki stanowiące istniejący pas drogowy
- Dziaki przewidziane do całkowitego przejęcia dla potrzeb inwestycji
- Dziaki przewidziane do podziału geodezyjnego na potrzeby pasa drogowego
- Granice działek istniejące
- Linie rozgraniczające określające teren inwestycji
- Zakres projektowanych linii podziału działek
- Proj. nawierzchnia bitumiczna jezdni
- Proj. nawierzchnia zjazdów
- Proj. nawierzchnie poboczy
- Proj. umocnienia brukiem kamiennym
- Linia krawędzi jezdni
- Linie poboczy
- Proj. rowy przydrożne chłonnio - odprowadzające
- Proj. skarpy ziemne
- Projektowane rury osłonowe
- Elementy do rozbioru, usunięcia
- Drzewa do usunięcia
- Ist. skarpy ziemne (do przekształcenia w pasie drogowym)
- Ist. rowy przydrożne trawiaste (do likwidacji)
- Istniejące przepusty
- Ist. napowietrzna linia NN
- Ist. kabel telefoniczny
- Ist. wodociąg
- Ist. kabel energetyczny

Oświadczenie

Zgodnie z art. 12b ust. 5a-5c ustawy z dnia 17 maja 1989 r. Prawo geodezyjne i kartograficzne (tj. Dz. U. z 2020 r. poz. 2052); Niniejszy dokument został opracowany w wyniku prac geodezyjnych i kartograficznych, których rezultaty zawiera operat techniczny wpisany do ewidencji materiałów państwowego zasobu geodezyjnego i kartograficznego. Jestem świadomy odpowiedzialności karnej za złożenie fałszywego oświadczenia.

OG.6640.1444.2022.

(nazwa i adres wykonawcy)

(tytuł i nazwisko wykonawcy)

(numer i data wydania protokołu)

Mieczysław Pasztaleniec

nr. upr. 13157

(Wydawca prac geodezyjnych)

Mieczysław Pasztaleniec

nr. upr. 13157

(numer uprawnień zawodowych wykonawcy prac geodezyjnych)

Zalóm w1
w lewo
g[rad]=-2,1965
g[g]=139,8307
X(N)=5843493,20
Y(E)=7579905,63

„PROJEKTUJ I BUDUJ” Marcin Dąbrowski, Długość ul. Sosnowa 15, 15-300 Zaręby tel. 602 896 967, NIP: 723-155-77-46 REGON: 200379453			
Nazwa obiektu budowlanego	ROZBUDOWA DROGI GMINNEJ W MIEJSCOWOŚCI PĘTKOWO WIELKIE W LOK. KM 0+000 - 0+396,00		
Tytuł rysunku	KONCEPCJA ZAGOSPODAROWANIA TERENU		
Data opracowania:	05.02.2024 r.	Skala: 1:500	Nr rys. 1
Funkcja i branża	Imię i nazwisko	Nr uprawnień	Podpis
Projektant drogowy	inż. Marcin Dąbrowski	PDL/0046/PDD/22	